

РЕСПУБЛИКА БЕЛАРУСЬ
ЕДИНЫЙ ГОСУДАРСТВЕННЫЙ РЕГИСТР НЕДВИЖИМОГО
ИМУЩЕСТВА, ПРАВ НА НЕГО И СДЕЛОК С НИМ

Государственный комитет по имуществу Республики Беларусь
Республиканское унитарное предприятие "Могилевское
агентство по государственной регистрации и земельному
кадастру"

Горецкий филиал
Шкловское бюро

СВИДЕТЕЛЬСТВО (УДОСТОВЕРЕНИЕ) № 725/1997-170
о государственной регистрации

По заявлению от 23 июня 2023 года № 1475/23:1997

В отношении **капитального строения** с инвентарным номером 725/С-20083, расположенного по адресу: Могилевская обл., Шкловский р-н, Старошкловский с/с, 16/7, севернее д. Большое Черное, площадь - 96.1 кв.м, назначение - Здание специализированное складов, торговых баз, баз материально-технического снабжения, хранилищ, наименование - Обменный пункт

произведена государственная регистрация:

1. создания эксплуатируемого капитального строения
2. возникновения права собственности на капитальное строение, правообладатель – юридическое лицо, резидент Республики Беларусь Открытое акционерное общество "Шкловский агросервис" (форма собственности - частная)

Приложение: нет

Примечание: нет

Свидетельство составлено 27 июня 2023 года
Регистратор *Галочкина Вера Михайловна* 1997



Лист 1 из 1



ГОСУДАРСТВЕННЫЙ КОМИТЕТ ПО ИМУЩЕСТВУ РЕСПУБЛИКИ БЕЛАРУСЬ
Круглянское бюро Горецкого филиала Республиканского унитарного предприятия
"Могилевское агентство по государственной регистрации и земельному кадастру"

РЕЕСТР АДРЕСОВ РЕСПУБЛИКИ БЕЛАРУСЬ

СПРАВКА № 213790
о присвоении адреса

Лицо, получившее сведения: *ОАО "Шкловский Агросервис"*

Уникальный идентификатор адреса: *7831162*

Адрес объекта: *213040, Республика Беларусь, Могилевская обл., Шкловский р-н, Старошкловский с/с, 16/7, севернее д. Большое Черное*

Вид объекта: *Капитальное строение*

Дата регистрации адреса: *20.03.2023*

Основание присвоения (изменения, прекращения существования) адреса: *Техническая инвентаризация*

Документы, являющиеся основанием для регистрации адреса: *Инструкция о порядке ведения адресной системы, утвержденная постановлением Государственного комитета по имуществу Республики Беларусь (Круглянское бюро Горецкого филиала РУП "Могилевское агентство по государственной регистрации и земельному кадастру") от 15.08.2012 № 27*

Состояние адреса: *Адрес зарегистрирован*

Специалист по технической инвентаризации 1-й категории
20.03.2023



м.п. Носолюк С. И.

ГОСУДАРСТВЕННЫЙ КОМИТЕТ ПО ИМУЩЕСТВУ РЕСПУБЛИКИ БЕЛАРУСЬ

ТЕХНИЧЕСКИЙ ПАСПОРТ

на здание

Шкловское бюро Горецкого филиала Республиканского унитарного предприятия "Могилевское
агентство по государственной регистрации и земельному кадастру"
(наименование организации по государственной регистрации недвижимого имущества, прав на него и сделок с ним)

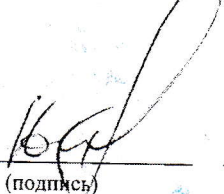
Наименование: Обменный пункт

Назначение: 2 29 08 - Здание специализированное складов, торговых баз, баз
материально-технического снабжения, хранилищ

Инвентарный
номер: 725/С-20083

Адрес: 213040, Республика Беларусь, Могилевская обл., Шкловский р-н,
Старошкловский с/с, 16/7, севернее д. Большое Черное

Составлен по
состоянию на: 09.11.2022

Составил	<u>28.03.2023</u> (дата)		<u>С.И. Носолюк</u> (инициалы, фамилия)
Уполномоченное должностное лицо	<u>28.03.2023</u> (дата)	 (подпись) М.П.	<u>С.А. Котиков</u> (инициалы, фамилия)

Отметки

1. Общие сведения о здании

1. Кадастровый номер земельного участка	725882800001000133 (3.1435)
2. Литер	8А1/6л
3. Количество надземных этажей, шт.	1
4. Количество подземных этажей, шт.	-
5. Год постройки (дата приемки в эксплуатацию)	1987
6. Год реконструкции	-
7. Физический износ, %	49
8. Объем здания, куб.м	299
9. Наружная площадь (площадь застройки), кв.м.	102 (102)
10. Общая площадь здания, кв.м	96.1
11. Нормируемая площадь здания, кв.м	96.1
12. Количество нежилых изолированных помещений, шт.	-
13. Общая площадь нежилых изолированных помещений, кв.м	-
14. Нормируемая площадь нежилых изолированных помещений, кв.м	-
15. Количество жилых изолированных помещений (квартир), шт.	-
16. Жилая площадь жилого дома (общежития, жилого здания специального назначения), кв.м	-
17. Общая площадь жилых помещений (квартир) жилого дома, кв.м	-
18. Общая площадь квартир по СНБ, кв.м	-
19. Общая площадь жилых помещений общежития, жилого здания специального назначения, кв.м	-
20. Общая площадь помещений общежития, жилого здания специального назначения, кв.м	-
21. Площадь балконов, лоджий, террас и т.п. без учета коэффициентов, кв.м	-
22. Площадь балконов, лоджий, террас и т.п. жилых помещений с учетом коэффициентов, кв.м	-
23. Количество машино-мест, шт.	-
24. Площадь машино-мест, кв.м	-
25. Вид конструкции здания	Бескаркасная
26. Материал наружных стен	Блоки стеновые

2. Сведения о стоимости

Вид стоимости	Дата определения (год уровня цен)	Стоимость, руб.	Документ о стоимости
1	2	3	4
Остаточная стоимость	26.12.2022 (уровень цен Нет сведений)	4750.17	Справка о балансовой принадлежности и стоимости объекта недвижимого имущества ОАО «Шкловский агросервис» от 27.12.2022 № 71

3. Распределение помещений и их площадей

3.1. По жилым помещениям

Наименование	Распределение квартир по числу комнат										Жилые помещения в жилых зданиях специального назначения	Иные жилые помещения	Всего
	Распределение квартир по числу комнат												
	однокомнатные	двухкомнатные	трехкомнатные	четырёхкомнатные	пятикомнатные	более пяти комнат	итого	Жилые помещения в общежитиях	Жилые помещения в жилых зданиях специального назначения	Иные жилые помещения			
1	2	3	4	5	6	7	8	9	10	11	12		
Количество жилых помещений (квартир), шт.	-	-	-	-	-	-	-	-	-	-	-	-	-
Количество жилых комнат, шт.	-	-	-	-	-	-	-	-	-	-	-	-	-
Жилая площадь, кв. м	-	-	-	-	-	-	-	-	-	-	-	-	-
Общая площадь жилых помещений (квартир) жилого дома, кв. м	-	-	-	-	-	-	-	-	-	-	-	-	-
Общая площадь жилых помещений общежития (жилого здания специального назначения), кв. м	-	-	-	-	-	-	-	-	-	-	-	-	-
Общая площадь квартир по СНБ, кв. м	-	-	-	-	-	-	-	-	-	-	-	-	-
Общая площадь здания, кв. м	-	-	-	-	-	-	-	-	-	-	-	-	-

3.2. По нежилым помещениям

Назначение	склад.	Всего
1	2	3
Нормируемая площадь, кв. м	96.1	96.1
Общая площадь, кв. м	96.1	96.1

3.3. Благоустройство жилых помещений

Наименование показателя	Отопление		Водопровод		Канализация		Горячее водоснабжение	Ванны (души)	Газ (газоснабжение)	Напольные электроплиты (варочные панели)	
	печное	Центральное от ТЭЦ или групповой (районной) котельной <*> на <*>	от индивидуальных отопительных устройств <*>	Водопровод	Канализация						
					центральная	местная					
1	2	3	4	5	6	7	8	9	10	11	
Количество изолированных жилых помещений (квартир), шт.	-	-	-	-	-	-	-	-	-	-	-
Общая площадь жилых помещений, кв. м	-	-	-	-	-	-	-	-	-	-	-

<*> Система теплоснабжения централизованная.

<***> Система теплоснабжения децентрализованная (локальная).

4. Техническое описание

4.1 Техническое описание здания

№ п/п	Наименование конструктивных элементов и инженерных систем	Описание конструктивных элементов и инженерных систем
1	2	3
1	Фундамент	Бетон
2	Наружные стены	Блоки газосиликатные
3	Внутренние стены	Нет
4	Перегородки	Кирпич силикатный
5	Перекрытия	Дерево
6	Крыша (кровля)	Асбестоцементный волнистый лист
7	Полы	Бетон Наличие теплых полов: Нет
8	Окна	Деревянные изделия
9	Двери, ворота	Металлические изделия, Деревянные изделия
10	Отделочные работы:	-
10.1	наружная отделка стен	Окрашено
10.2	внутренняя отделка	Окрашено
11	Инженерные системы:	-
11.1	отопление	Нет
11.2	водопровод и канализация:	-
11.2.1	холодное водоснабжение	Нет
11.2.2	канализация	Нет
11.2.3	горячее водоснабжение	Нет
11.2.4	ванны, душ	Нет
11.3	система электрооборудования:	-
11.3.1	электроснабжение	Централизованная система
11.3.2	подключение электроплит	Нет
11.4	газоснабжение	Нет
11.5	вентиляция	Вентиляция с естественным побуждением
11.6	мусоропровод	Нет
11.7	лифты	Нет
11.8	иные	Нет
12	Прочие	Нет

4.2 Техническое описание основных строений, их составных элементов и принадлежностей

Литер	Наименование	Год постройки (дата приемки в эксплуатацию)	Износ, %*	Площадь, кв. м**	Объем, куб. м	Описание конструктивных элементов и инженерных систем***																
						фундамент	стены	перегородки	перекрытия	крыша	полы	окна	двери, ворота	отделка	отопление	водопровод	канализация	электро-снабжение	газо-снабжение	иные	прочие	
1	Обменный пункт	1987	49	102 (102)	299	-	8	9	10	11	12	13	14	15	16	17	18	19	20	21	22	
8А1/6 л						-	-	-	-	-	-	-	-	-	-	-	-	-	-	-	-	-

* Для незавершенных строений указывается готовность, %.

** Указывается наружная площадь и площадь застройки, а в отношении погребов и т.п. – площадь по внутреннему периметру.

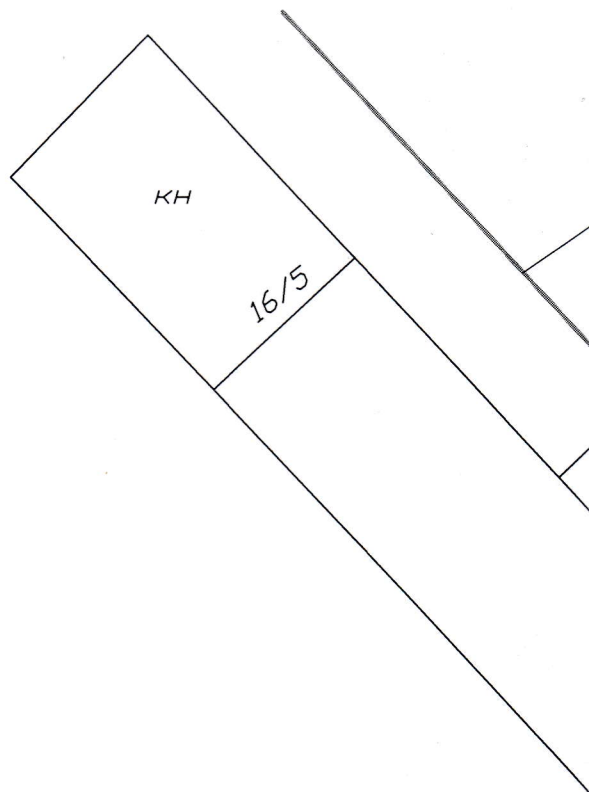
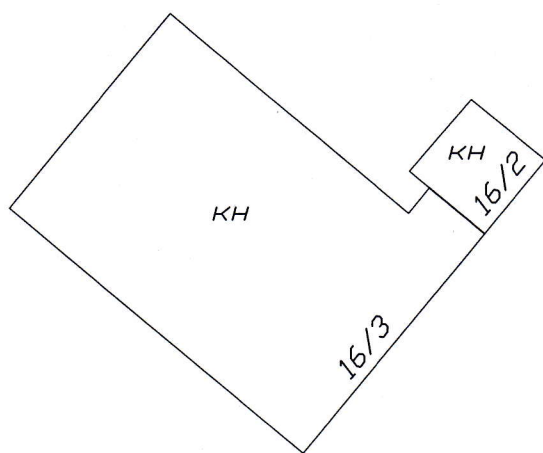
*** По основному строению описание конструктивных элементов и инженерных систем в данной таблице не приводится.

При внесении сведений по сооружениям графы 5 – 22 объединяются.

Примечание:

Количество страниц технического паспорта : 5

Приложение: 1. Ситуационный план на 1 л.; 2. Позтажные планы на 1 л.



Условные обозначения:

8A1/БЛ - Обменный пункт

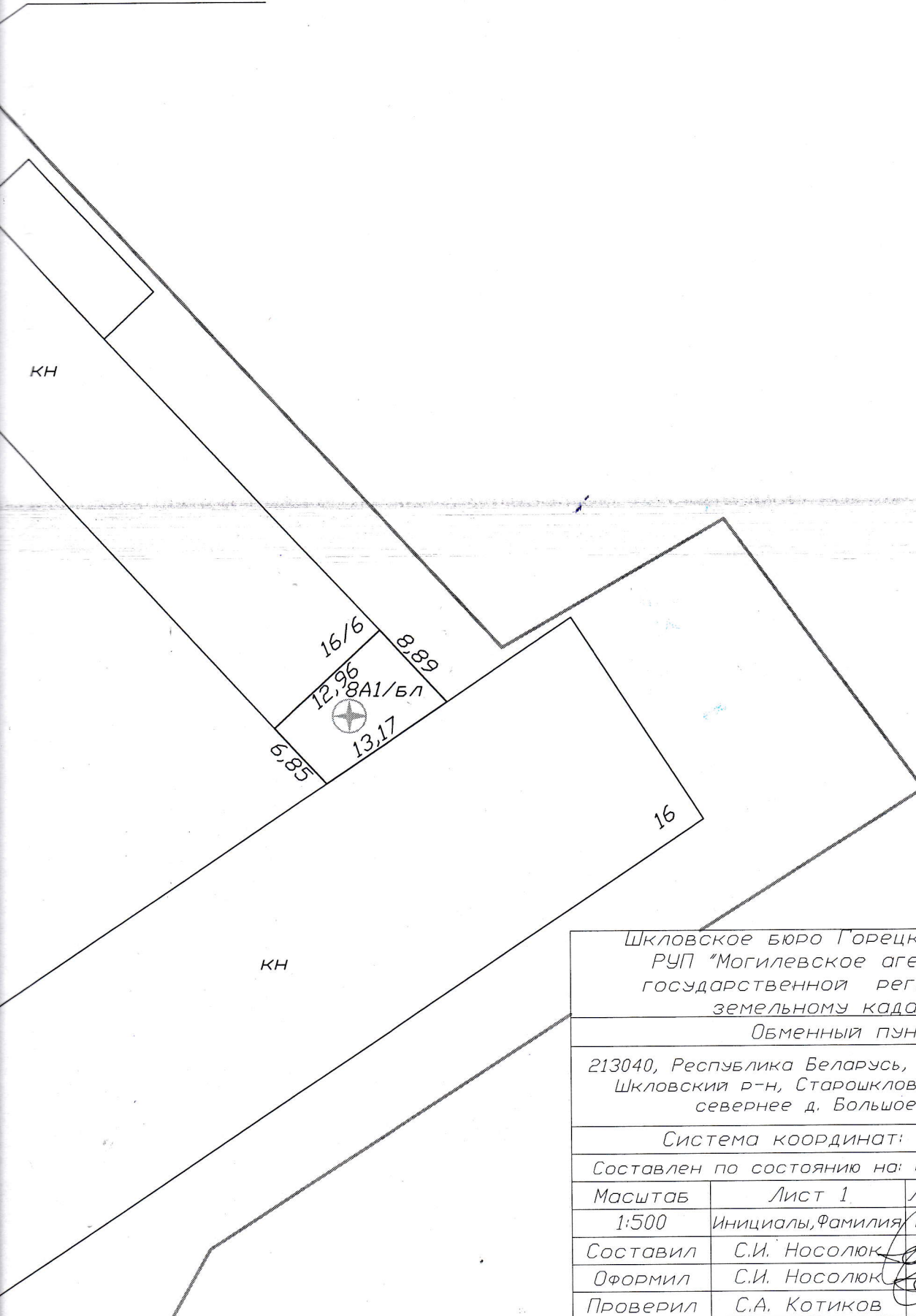
725882800001000133 - Кадастровый номер земельного участка

- Границы земельного участка

- Геокод

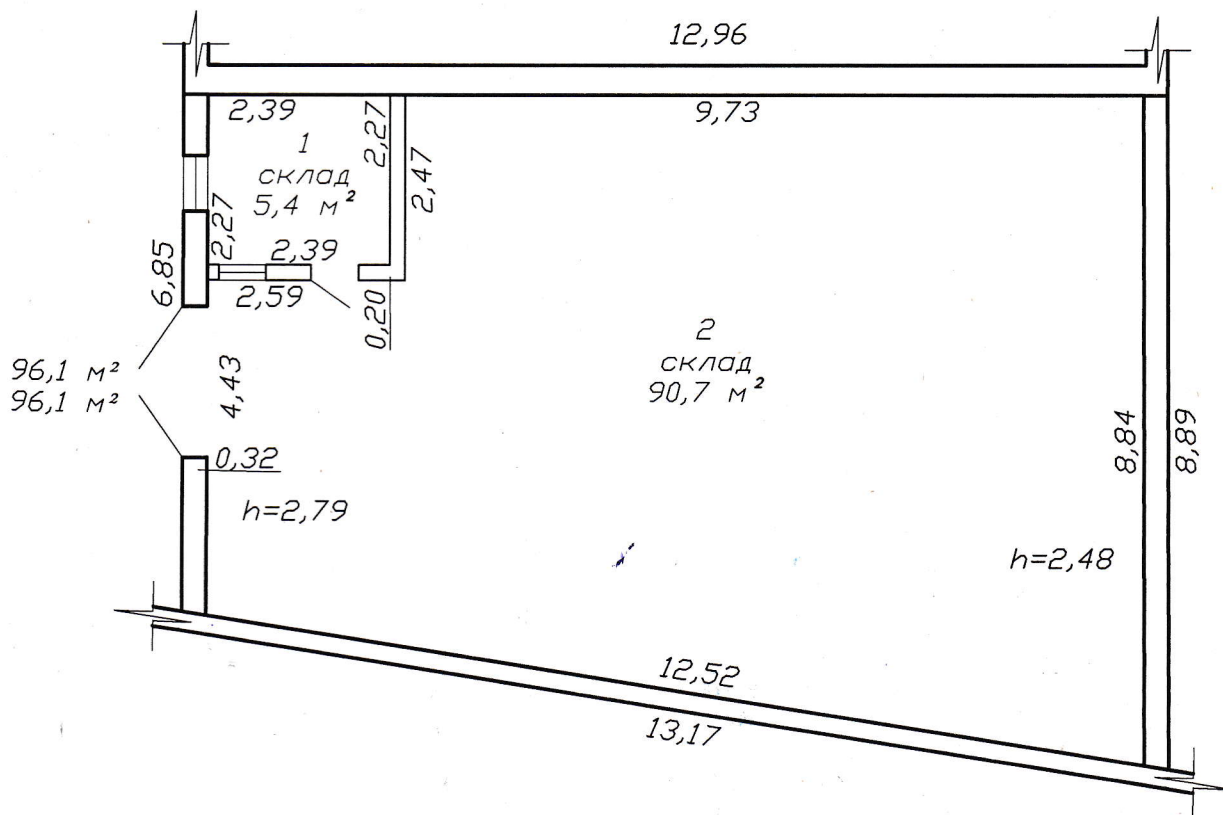
ИОННЫЙ ПЛАН

725882800001000133



Шкловское бюро Горецкого филиала РУП "Могилевское агентство по государственной регистрации и земельному кадастру"			
Обменный пункт			
213040, Республика Беларусь, Могилевская обл., Шкловский р-н, Старошкловский с/с, 16/7, севернее д. Большое Черное			
Система координат: 1963 года			
Составлен по состоянию на: 09 ноября 2022 г.			
Масштаб	Лист 1	Листов 1	Стр. 6
1:500	Инициалы, Фамилия	Подпись	Дата
Составил	С.И. Носолюк	<i>[Signature]</i>	28.03.2023
Оформил	С.И. Носолюк	<i>[Signature]</i>	28.03.2023
Проверил	С.А. Котиков	<i>[Signature]</i>	28.03.2023

Поэтажный план Секция (подъезд) - Этаж 1



Шкловское бюро Горецкого филиала
РУП "Могилевское агентство по государственной
регистрации и земельному кадастру"

Обменный пункт

213040, Республика Беларусь,
Могилевская обл., Шкловский р-н,
Старошкловский с/с, 16/7, севернее
д. Большое Черное

Литер ва1/бл Секция (подъезд): - Этаж:1

Составлен по состоянию на: 09 ноября 2022 г.

Масштаб	Лист 1	Листов 1	Стр. 7
1:100	Инициалы, Фамилия	Подпись	Дата
Составил	С.И. Носолюк		28.03.2023
Изготовил	С.И. Носолюк		28.03.2023
Проверил	С.А. Котиков		28.03.2023

РЕСПУБЛИКА БЕЛАРУСЬ
ЕДИНЫЙ ГОСУДАРСТВЕННЫЙ РЕГИСТР НЕДВИЖИМОГО
ИМУЩЕСТВА, ПРАВ НА НЕГО И СДЕЛОК С НИМ

Государственный комитет по имуществу Республики Беларусь
Республиканское унитарное предприятие "Могилевское
агентство по государственной регистрации и земельному
кадастру"

Горецкий филиал
Шкловское бюро

СВИДЕТЕЛЬСТВО (УДОСТОВЕРЕНИЕ) № 725/1997-169
о государственной регистрации

По заявлению от 23 июня 2023 года № 1474/23:1997

В отношении **капитального строения** с инвентарным номером 725/С-20082, расположенного по адресу: Могилевская обл., Шкловский р-н, Старошкловский с/с, 16/6, севернее д. Большое Черное, площадь - 977.4 кв.м, назначение - Здание специализированное автомобильного транспорта, наименование - **Гараж для с/х машин**

произведена государственная регистрация:

1. создания эксплуатируемого капитального строения
2. возникновения права собственности на капитальное строение, правообладатель – юридическое лицо, резидент Республики Беларусь Открытое акционерное общество "Шкловский агросервис" (форма собственности - частная)

Приложение: нет

Примечание: нет

Свидетельство составлено 27 июня 2023 года
Регистратор *Галочкина Вера Михайловна* 1997

М.П.

(подпись)

Лист 1 из 1



ГОСУДАРСТВЕННЫЙ КОМИТЕТ ПО ИМУЩЕСТВУ РЕСПУБЛИКИ БЕЛАРУСЬ
Круглянское бюро Горецкого филиала Республиканского унитарного предприятия
"Могилевское агентство по государственной регистрации и земельному кадастру"

РЕЕСТР АДРЕСОВ РЕСПУБЛИКИ БЕЛАРУСЬ

СПРАВКА № 203304
о присвоении адреса

Лицо, получившее сведения: *ОАО "Шкловский Агросервис"*

Уникальный идентификатор адреса: *7819714*

Адрес объекта: *213040, Республика Беларусь, Могилевская обл., Шкловский р-н, Старошкловский с/с, 16/6, севернее д. Большое Черное*

Вид объекта: *Капитальное строение*

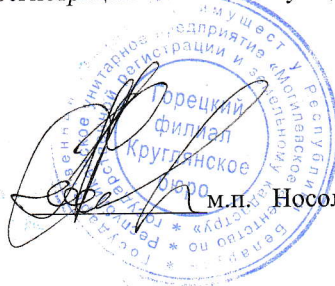
Дата регистрации адреса: *24.02.2023*

Основание присвоения (изменения, прекращения существования) адреса: *Техническая инвентаризация*

Документы, являющиеся основанием для регистрации адреса: *Инструкция о порядке ведения адресной системы, утвержденная постановлением Государственного комитета по имуществу Республики Беларусь (Круглянское бюро Горецкий филиал РУП "Могилевское агентство по государственной регистрации и земельному кадастру") от 15.08.2012 № 27*

Состояние адреса: *Адрес зарегистрирован*

Специалист по технической инвентаризации 1-й категории
24.02.2023



м.п. Носолук С. И.

21711 Черное

кв. № 41-447

ГОСУДАРСТВЕННЫЙ КОМИТЕТ ПО ИМУЩЕСТВУ РЕСПУБЛИКИ БЕЛАРУСЬ

ТЕХНИЧЕСКИЙ ПАСПОРТ

на здание

Шкловское бюро Горецкого филиала Республиканского унитарного предприятия "Могилевское агентство по государственной регистрации и земельному кадастру"
(наименование организации по государственной регистрации недвижимого имущества, прав на него и сделок с ним)

Наименование: Гараж для с/х машин

Назначение: 2 26 02 - Здание специализированное автомобильного транспорта


Инвентарный номер: 725/С-20082

Адрес: 213040, Республика Беларусь, Могилевская обл., Шкловский р-н, Старошкловский с/с, 16/6, севернее д. Большое Черное

Составлен по состоянию на: 09.11.2022

Составил 28.03.2023
(дата)

Уполномоченное должностное лицо 28.03.2023
(дата)


(подпись)
М.П.

С.И. Носолюк
(инициалы, фамилия)

С.А. Котиков
(инициалы, фамилия)

Отметки

1. Общие сведения о здании

1. Кадастровый номер земельного участка	725882800001000133 (3.1435)
2. Литер	7А1/кп
3. Количество надземных этажей, шт.	1
4. Количество подземных этажей, шт.	-
5. Год постройки (дата приемки в эксплуатацию)	1981
6. Год реконструкции	-
7. Физический износ, %	56
8. Объем здания, куб.м	4989
9. Наружная площадь (площадь застройки), кв.м.	1025 (1025)
10. Общая площадь здания, кв.м	977.4
11. Нормируемая площадь здания, кв.м	977.4
12. Количество нежилых изолированных помещений, шт.	-
13. Общая площадь нежилых изолированных помещений, кв.м	-
14. Нормируемая площадь нежилых изолированных помещений, кв.м	-
15. Количество жилых изолированных помещений (квартир), шт.	-
16. Жилая площадь жилого дома (общежития, жилого здания специального назначения), кв.м	-
17. Общая площадь жилых помещений (квартир) жилого дома, кв.м	-
18. Общая площадь квартир по СНБ, кв.м	-
19. Общая площадь жилых помещений общежития, жилого здания специального назначения, кв.м	-
20. Общая площадь помещений общежития, жилого здания специального назначения, кв.м	-
21. Площадь балконов, лоджий, террас и т.п. без учета коэффициентов, кв.м	-
22. Площадь балконов, лоджий, террас и т.п. жилых помещений с учетом коэффициентов, кв.м	-
23. Количество машино-мест, шт.	-
24. Площадь машино-мест, кв.м	-
25. Вид конструкции здания	Каркас железобетонный
26. Материал наружных стен	Железобетонные изделия

2. Сведения о стоимости

Вид стоимости	Дата определения (год уровня цен)	Стоимость, руб.	Документ о стоимости
1	2	3	4
Остаточная стоимость	26.12.2022 (уровень цен Нет сведений)	13493.52	Справка о балансовой принадлежности и стоимости объекта недвижимого имущества ОАО «Шкловский агросервис» от 24.03.2023 № 246

3. Распределение помещений и их площадей

3.1. По жилым помещениям

Наименование	Распределение квартир по числу комнат										Жилые помещения в общественных помещениях	Жилые помещения в жилых зданиях специального назначения	Иные жилые помещения	Всего
	однокомнатные	двухкомнатные	трехкомнатные	четырёхкомнатные	пятикомнатные	более пяти комнат	итого	Жилые помещения в общественных помещениях						
								в общественных помещениях	в жилых зданиях специального назначения	иные жилые помещения				
1	2	3	4	5	6	7	8	9	10	11	12			
Количество жилых помещений (квартир), шт.	-	-	-	-	-	-	-	-	-	-	-	-	-	
Количество жилых комнат, шт.	-	-	-	-	-	-	-	-	-	-	-	-	-	
Жилая площадь, кв. м	-	-	-	-	-	-	-	-	-	-	-	-	-	
Общая площадь жилых помещений (квартир) жилого дома, кв. м	-	-	-	-	-	-	-	-	-	-	-	-	-	
Общая площадь жилых помещений общежития (жилого здания специального назначения), кв. м	-	-	-	-	-	-	-	-	-	-	-	-	-	
Общая площадь квартир по СНБ, кв. м	-	-	-	-	-	-	-	-	-	-	-	-	-	
Общая площадь здания, кв. м	-	-	-	-	-	-	-	-	-	-	-	-	-	

3.2. По нежилым помещениям

Назначение	трансп.	Всего
1	2	3
Нормируемая площадь, кв. м	977.4	977.4
Общая площадь, кв. м	977.4	977.4

3.3. Благоустройство жилых помещений

Наименование показателя	Отопление		Водопривод	Канализация		Горячее водоснабжение	Ванны (души)	Газ (газоснабжение)	Напольные электроплиты (варочные панели)		
	печное	от ТЭЦ или групповой (районной) котельной <*>		центральная	местная						
										Центральное от индивидуальных отопительных устройств на <*>	
1	2	3	4	5	6	7	8	9	10	11	
Количество изолированных жилых помещений (квартир), шт.	-	-	-	-	-	-	-	-	-	-	-
Общая площадь жилых помещений, кв. м	-	-	-	-	-	-	-	-	-	-	-

<*> Система теплоснабжения централизованная.

<***> Система теплоснабжения децентрализованная (локальная).